

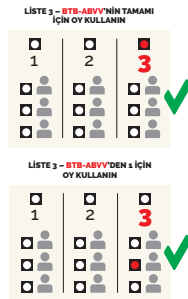
# Geçerli oy nasıl kullanılır

Oyunuz oldukça değerlidir. Geçerli oy kullanmak açısından bu çok önemlidir. Geçerli oy kullanmanın iki yolu vardır:

## 1. YANDAKİ ONAY KUTUSUNDA OY KULLANIN:

BTB-ABVV listesinin en üstünde yer alan onay kutusunu renklendirerek işaretleyin. Bunu yaptığınızda listedeki sıralamayı kabul etmiş olursunuz.

## 2. SEMBOLİK OY: BTB-ABVV listesinden seçtiğiniz isimlerin yanındaki onay kutularından bir veya daha fazlasını renklendirerek işaretleyin. Bunu yaptığınızda bir veya daha fazla adayı seçtiğini ifade etmiş olursunuz.



*Lütfen dikkat: onay kutularının en fazla %50'sini renklendirerek işaretleyebilirsiniz. Örneğin: 4 aday var; yalnızca 2 onay kutusunu renklendirerek işaretleyebilirsiniz, aksi halde yandaki onay kutusuna oy verilmiş kabul edilecektir!*

**Geçerli oy nasıl kullanılır**

[btb-abvv.be/sociale-verkiezingen](http://btb-abvv.be/sociale-verkiezingen)

**sociale  
verkiezingen**

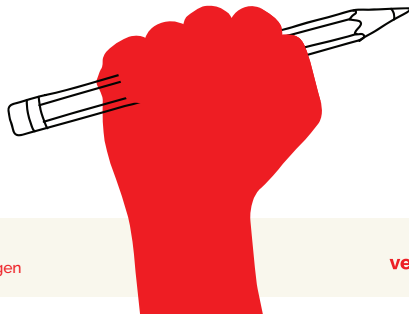
**24**



## Başka sorunuz var mı?

- Gerekli bilgileri aldıktan sonra emin değ il misiniz? Oy kullanma hakkında herhangi bir başka sorunuz var mı? Temsilciniz ile her zaman iletişime geçebilirsiniz!
- İşvereninizin şirketinizde ayarladığı oy kullanma noktasına da gidebilirsiniz. Bunu seçim gününde, yani 13 – 26 Mayıs 2024 tarihleri arasında yapın.

## Sağ lam ve sağlıklı oy kullanmak, BTB-ABVV, liste 3 için oy kullanmak



**Geçerli oy nasıl kullanılır**

[btb-abvv.be/sociale-verkiezingen](http://btb-abvv.be/sociale-verkiezingen)

**sociale  
verkiezingen**

**24**



# BTB-ABVV liste 3 için nasıl geçerli oy kullanırım?

**Bu kılavuza uyun.**

BTB-ABVV, daha iyi çalışma koşulları, daha iyi bir yaşam ve daha iyi bir toplum için mücadele etmektedir.

İş yerinizde bir şeyin değişmesi mi gerekiyor?

Sesinizin daha güçlü çıkması için BTB-ABVV'ye oy verin.



#sterkwerk #sv2024     
[btb-abvv.be/sociale-verkiezingen](https://btb-abvv.be/sociale-verkiezingen)

**sociale  
verkiezingen**

**24**



## Kaç adet onay kutusunu renklendirerek işaretleyebilirsiniz?

Renklendirerek işaretleyebileceğiniz isim oylarının (onay kutularının) sayısı, doldurulacak koltuk sayısına bağlıdır. Şirketinizdeki BTB-ABVV aktivistlerinden daha fazla bilgi isteyin! Doldurulacak koltuktan daha fazla isme göre oy kullanmanız halinde oyunuz kaybolmaz! Oyunuz otomatik olarak yandaki onay kutusuna verilen oy haline gelir. Yandaki onay kutusuna ve sembolik oy kullanırsanız oyunuz otomatik olarak yukarıdaki onay kutusuna verilen oy haline gelir.



*Lütfen dikkat edin! Birden fazla sendikaya (listeye) oy kullanılmasına izin verilmez ve geçerli değildir. Buna "panachage" (karma) adı verilir.*

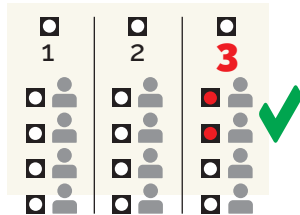
## Oy verme kabininde hata yaptığımı fark ettim.

### Bu konuda ne yapabilirim?

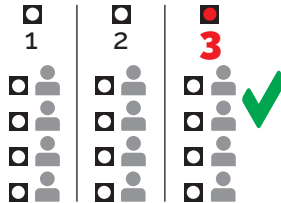
Şirketinizde insanlar halen kalem ve kağıtla oy kullanıyorsa ve sehven hata yaptıysanız başka bir oy pusulası isteyebilirsiniz. Elektronik oylamanın yapıldığı şirketlerde sistem hatalara izin vermez.

## Liste 3 – BTB-ABVV ile ilgili oy kullanmanın 3 yolu vardır.

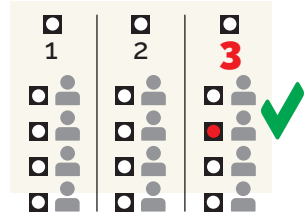
Liste 3 - BTB-ABVV'DEN BİRKAÇ  
ADAY İÇİN OY KULLANIRSINIZ



Liste 3 – BTB-ABVV'NİN  
TAMAMI İÇİN OY KULLANIRSINIZ



Liste 3 - BTB-ABVV'DEN 1 ADAY  
İÇİN OY KULLANIRSINIZ



Geçerli oy nasıl kullanılır  
[btb-abvv.be/sociale-verkiezingen](http://btb-abvv.be/sociale-verkiezingen)

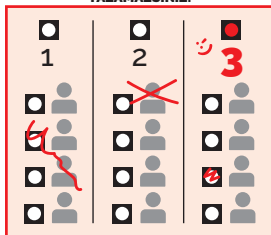
sociale  
verkiezingen

24

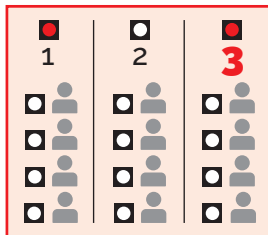


# Uyarı! Buna izin verilmez! Oyunuz değerlendirmeye alınmayacak.

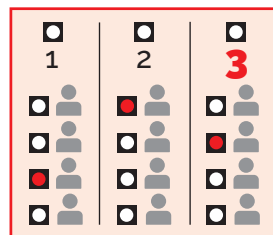
OY PUSULASININ ÜZERİNE ÇİZİM  
YAPAMAZSINIZ, ÇARPI İŞARETİ  
KOYAMAZSINIZ VEYA YAZI  
YAZAMAZSINIZ.



BİRKAÇ FARKLI LİSTE/İŞÇİ SENDİKASI  
İÇİN OY KULLANAMAZSINIZ.



FARKLI LİSTELERDEN/SENDİKALARDAN  
ADAYLAR İÇİN OY KULLANAMAZSINIZ



Geçerli oy nasıl kullanılır

[btb-abvv.be/sociale-verkiezingen](http://btb-abvv.be/sociale-verkiezingen)

sociale  
verkiezingen

24

